

Saison 2021/22

neunzehn **13**



1. Mannschaft:

06.08.2021 - 19:30 Uhr

FC Schwaig vs. FC Töging

06.08.2021

www.fcschwaig.de

WEISSBIER IST WOCHENENDE



PRIVATBRAUEREI
SEIT 1886

Visit the **FANTastic** ERDINGER-SHOW.DE

Vorwort

**Liebe Sportfreunde, liebe FCS-Fans,
liebe Gönner und Förderer des FC Schwaig,**

wir begrüßen Euch alle recht herzlich zu unseren Heimspielen am Sportplatz in Schwaig. Ebenso freuen wir uns, die gegnerische Mannschaft sowie deren Anhänger und Fans begrüßen zu dürfen.

Desweiteren heißen wir die Schieds- und Linienrichter recht herzlich willkommen und wünschen den Spielen einen fairen Verlauf.





Engagement ist einfach.

Wenn einem der Sport und die Vereine in der Region am Herzen liegen.

Wir stehen für gesellschaftliches Engagement und übernehmen Verantwortung dort, wo wir zuhause sind. Deshalb unterstützen wir u.a. die Nachwuchsförderung zahlreicher Vereine im Landkreis – so auch den FC Schwaig.



spked.de/engagement

Wir wünschen viel Spaß und Erfolg!



Wenn's um Geld geht

Sparkasse Erding - Dorfen

Wir wünschen dem FC Schwaig viele Treffer!

GEORG AICHER



**Erdbau ▪ Transport
Kanal ▪ Abbruch**



AICHER GEORG ERDBAU
Kirchenstr. 17, 85445 Schwaig
Telefon: (08122) 5287
Fax: (08122) 5269



KREMATORIUM TIERTRAUER

Tiertrauer München GmbH
Riemer Str. 268
81829 München

089/9455370
info@tiertrauer.de
www.tiertrauer.de



Den letzten Weg Ihres Tieres mit Würde gestalten.

Ein würdevoller Abschied für Ihr Pferd oder Pony

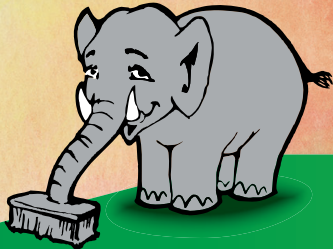


PEGASUS Tierbestattungen

Pegasus Tierbestattungen GmbH
Jettenbacher Str. 12
84478 Waldkraiburg

08638/9823820
info@pegasus-tierbestattungen.de
www.pegasus-tierbestattungen.de





- Mäharbeiten
- Winterdienst
- Straßenreinigung
- Hausmeisterservice

24 Std.
Notdienst

Ronny Tschirn

Tschirn Reinigung

Sandstraße 5a
85445 Schwaig

Tel. 081 22/84 73 677
Fax 081 22/84 73 678
Mobil 01 74/30 33 356
E-Mail tschirn@gmx.de

Wir wünschen
dem FC Schwaig
viel Erfolg!


ANZINGER
Baubetriebsgesellschaft mbH
Inh. Rudolf Waxenberger



Bauunternehmen
**Gewerbe-
und Wohnungsbau**
Bauen im Bestand
Sanierung

Ecke Ardeo-Austraße
85435 Erding

Telefon (08122) 99 55 03
Telefax (08122) 9 95 50 50

www.anzinger-bau.de
info@anzinger-bau.de



Friseur
Denzinger
Inh. Annette Gesse
Werkstraße 3 85445 Schwaig
08122 / 42617

GROUP7
INTERNATIONAL LOGISTICS

KICK Dir Deine
Zukunft ...

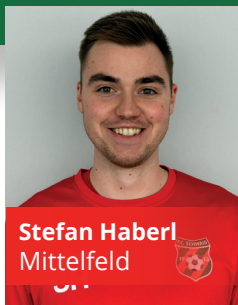
mit einer Ausbildung
bei **GROUP7**

- Kauffrau/-mann für
Spedition und Logistik-
dienstleistung
- Fachkraft (m/w)
für Lagerlogistik
- Kauffrau/-mann
für Büromanagement
- Fachinformatiker (m/w):
Anwendungsentwicklung
oder Systemintegration



GROUP7
wünscht viel
Erfolg!

GROUP7 AG
Klaus Spielmann | Eschenallee 8 | D-85445 Schwaig
T. +49 (0)8122 9453-120 | k.spielmann@group-7.de | www.group-7.de



Interview mit Stefan Haberl

Servus Stefan, zuerst einmal herzlich Willkommen beim FC Schwaig. Wir alle freuen uns sehr, dass Du ab der Rückrunde für unsere Farben auflaufen wirst und wollen Dich mit diesem Interview den Mitgliedern und Fans, die Dich noch nicht kennen sollten, vorstellen.

**Erzähl uns ein bisschen was zu Deiner Person.
Wie alt bist Du, was machst Du beruflich, etc...?**

Erstmal vielen Dank für die herzliche Aufnahme. Ich bin Anfang des Jahres 23 Jahre alt geworden und wohne in Forstern. Beruflich bin ich seit ein paar Jahren als Sachbearbeiter im Vertrieb tätig und mache aktuell noch eine Weiterbildung zum Wirtschaftsfachwirt. Wenn ich gerade mal nicht als Spieler oder Trainer am Fußballplatz stehe, verbringe ich gerne Zeit mit meinen Freunden oder setze mich zum Abschalten an meinen Koi Teich.

**Wie war Deine bisherige sportliche Vita?
Bei welchen Vereinen hast Du bisher gespielt?**

Angefangen mit dem Kicken habe ich beim FC Forstern, danach war ich einige Jahre für die SpVgg Altenerding aktiv. Ich hatte dann noch zwei kurze Stationen beim FC Ismaning und beim SSV Jahn Regensburg, ehe ich meine letzten beiden Jugendjahre in Deisenhofen verbrachte. Im Herrenbereich war ich bisher für den VfB Hallbergmoos, den FC Erding und zuletzt für den TSV Dorfen im Einsatz.

Stefan, Du trainierst bereits seit einigen Jahren unsere E-Jugend und bist deshalb bereits beim FC Schwaig zu Hause. Wie kam es dazu, dass Du jetzt auch die Fußballschuhe für unseren Club schnürst?

Ich bin jetzt seit gut drei Jahren als Jugendtrainer für den FC Schwaig tätig und habe gemerkt, dass es in letzter Zeit immer schwieriger für mich wurde, das eigene Trai-

ning und das Training mit den Kids unter einen Hut zu bekommen. Natürlich habe ich auch die Entwicklung des Herrenbereichs beim FC Schwaig in den letzten Jahren verfolgt und bin sehr begeistert. Zudem finde ich das Umfeld im ganzen Verein sehr familiär und habe das Gefühl, hier schaut jeder auf jeden, was mir sehr gefällt. Daher freue ich mich nun um so mehr selbst auch für den FC Schwaig spielen zu dürfen.

Du kennst ja bereits sehr viele unserer Jungs persönlich. Woher kennst Du sie und wie ist Dein Eindruck vom Team und dessen Qualität?

Richtig, mit ein paar Jungs habe ich bereits in der Jugend zusammengespielt und mit einigen schon bei anderen Herrenmannschaften. Das Trainerteam war mir bereits auch aus meiner Zeit in Hallbergmoos bekannt, daher fiel mir der Wechsel in dieser Hinsicht leichter, da ich weiß, dass alle menschlich super drauf sind. Ich denke, die Qualität im Team ist enorm hoch, was auch der Blick auf die Tabelle zeigt. Die Mischung im Team stimmt, es sind viele erfahrene Spieler dabei, aber auch genauso junge, hungrige.

Welche Position spielst Du in der Regel und gibt es für Dich eine Wunschposition im Spiel?

In den letzten Jahren habe ich auf der linken Seite schon alle Positionen von Abwehr bis Flügel gespielt und mir macht jede Position Spaß. Eine Wunschposition direkt habe ich nicht mehr, natürlich spielt man gerne offensiv, da man so an Toren beteiligt sein kann. Aber mir ist wichtig, dass ich dort eingesetzt werde, wo ich dem Team am meisten weiterhelfen kann.

**Was sind Deine Erwartungen an das Team?
Gibt es dabei sportliche Ziele für Dich?**

Wichtig für mich ist das die Chemie in der Truppe stimmt, dass es einen guten Zusammenhalt gibt und dass man sich auch abseits des Platzes gut versteht und miteinander auskommt. Persönlich möchte ich mich nochmal weiterentwickeln und dem Team helfen, die gesetzten Ziele zu erreichen. Zudem hoffe ich auf eine verletzungsfreie Zeit für mich und alle Mitspieler.



Corona zwingt uns ja seit Monaten auf unser Hobby zu verzichten. Wie sehr fehlt Dir der Fußball? Als Aktiver und als Trainer unserer E-Jugend?

Als Spieler fehlt mir neben dem Kicken selbst natürlich auch das Zusammensitzen und die Gespräche in der Kabine vor und nach den Einheiten. Aus Trainersicht finde ich es enorm schade, aktuell mit den Jungs nicht zusammen weitermachen zu können. Ein Großteil der Mannschaft, die ich bereits seit einigen Jahren trainiere, geht im Sommer in die D-Jugend hoch und ich hätte Sie gerne noch weiter auf den nächsten Schritt vorbereitet.

Lieber Stefan, vielen lieben Dank, dass Du Dir für unsere Fragen Zeit genommen hast. Wir freuen uns schon sehr, Dich hoffentlich bald beim Kicken sehen zu können und, wenn es denn Corona zulassen sollte, gemeinsam mit Dir ein Bierchen im Vereinsheim zu trinken.



24 Stunden Hofladen-Verkauf



Direkt neben dem Hühnerstall

Eier & Gemüse

Michael Kattner
An der Point 3 - 85445 Notzing
Handy: 0157 87499974
mk.eierlieferservice@t-online.de

Eier • Honig • Nudeln • Gemüse und vieles mehr



PFANZELT

GARTENBAU
PFLASTERBAU
LANDSCHAFTSBAU

STEFAN PFANZELT
85447 REICHENKIRCHEN
Tel: 08762 - 28 15
Fax: 08762 - 72 31 05

www.pfanzelt-galabau.de



Wir wünschen viel Spaß
und allzeit ein faires Spiel.

www.ew-schweiger.de



E-Werk Schweiger
Strom aus Wasserkraft



FC SPORTFREUNDE SCHWAIG 1913

PINSERIA
ROMANA®

lo stadio

NEUNZEHN 13



lo stadio

Tel.: 08122 6750

Am Sportplatz 4
85445 Oberding
www.lo-stadio.net

Bei uns parken Sie richtig.

GÜNSTIG PARKEN AM FLUGHAFEN MÜNCHEN
5min. TRANSFREIZEIT - ÜBERDACHTE PARKPLÄTZE



www.park24muc.de

TEL.: 0172/777 81 31

7 Tage
ab 40€
Inkl.TRANSFER

- Holz-/Pelletfeuerungen
- Öl-/Gasfeuerung
- Wärmepumpen
- Solaranlagen
- Bäder

Krause
GmbH

Sanitär- und
Heizungstechnik

Freisinger Straße 78 · 85445 Schwaig

Tel. 0 81 22/1 5746 · www.shk-krause.de



HOLZBAU
Schlehuber

Zimmerei Ingenieur-Holzbau Bedachungen Trockenbau



Ihr zuverlässiger Partner – in Sachen Holzbau:

Anton Schlehuber GmbH
Mauggen 1 · 85461 Bockhorn
☎ 08122 - 89 23 59
info@holzbau-schlehuber.de
www.holzbau-schlehuber.de

**Wir wünschen dem FC Schwaig
eine erfolgreiche und
verletzungsfreie Saison!**





Maximilian Hellinger

Spitzname: Maxi
Position: Mittelfeld
Geburtsdatum: 26.02.1993
Nationalität: deutsch
Größe: klein
starker Fuß: rechts

Was waren deine bisherigen Vereine?

VFB Hallbergmoos, TSV Buchbach, TSV 1860 Rosenheim, SE Freising, Spvgg Altenerding, FCS

Was war dein größter sportlicher Erfolg?

Sieg im Lattenschießen gegen FLORIAN FINK! (11.05.2018)

Wer ist dein fußballerisches Vorbild?

Dorian Hartung

Was ist dein persönliches Saisonziel?

guten Fußball spielen

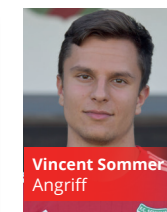
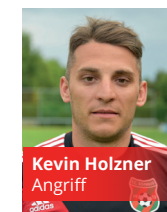
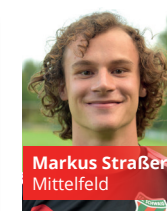
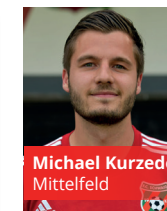
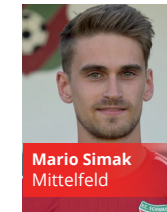
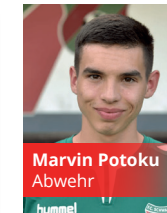
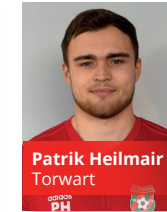
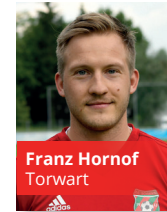
und welche Position würdest du gerne spielen?

Mittelfeld alles Weitere macht keinen Sinn.

Das Beste am FC Schwaig ist,

der Physiotherapeut <3

Ben Held
 Spielertrainer
 Angriff



**Eine Karte,
viele Vorteile!**



pro-function®
Funktionale Bekleidungs-Systeme

pro-function
Produkte
10% Rabatt



CINEPLEX
ERDING

Cineplex Erding
bis zu
23% Rabatt **



McDonalds
Erding
10% Rabatt



TANZWELT

Tanzwelt Erding
10% Rabatt auf Kurse



Heigl's
THE ACCORDIAN

Heigl's
Bar & Cocktails
10% Rabatt



GÄRTNEREI
Strohmer & Hirsch

Strohmer & Hirsch
5% Rabatt
(nicht mit der Kundenkarte kombinierbar)



LIVE

LIVE Erding
10% Rabatt



ROOFS
FINEST CLUB

ROOFS Erding
freier Eintritt***



Müller

Müller Drogerie
Erding
10% Rabatt *



THERME ERDING

THERME ERDING
10% Rabatt *



Wildpark Poing
Das Naturerlebnis

Wildpark Poing
15% Rabatt****



MAMA'S BAR
ERDING

Mama's Bar
10% Rabatt



vodafone

Vodafone Shop Erding
10% Rabatt
auf Zubehör



**Auto-Teile
Center**

ATC Erding
10% Rabatt



Antik & Kunst

Antik & Kunst Kreuzer
10% Rabatt



Carshine

Carshine
10% Rabatt



Die membercard

**Morgen
kann kommen.**
Wir machen den Weg frei.

*) Rabattgutscheine in allen Filialen der Raiffeisenbank Erding erhältlich
 **) Gutscheine für einen Kinobesuch (außer Überlänge und 3D) für 7,50 € p.P. online bestellen unter www.rberding.de/kinogutscheine
 TOP-Ersparnis: Freitag-Sonntag / Feiertags ab 19 Uhr - obere Reihen. (Stand 1.11.2019)
 ***) Bei Eintritt vor 24.00 Uhr gewährt der Roofs-Club bei Vorzeigen der membercard freien Eintritt.
 Der freie Eintritt ist nicht übertragbar.
 Bei Sonderveranstaltungen kann die Aktion verfallen.
 ****) Erwachsene 15% Rabatt, Kinder 16,66% - Rabattgutscheine in allen Filialen der Raiffeisenbank Erding erhältlich



Nils Wölken
Fitness & Health
Coaching

 @woelken_coaching

www.woelken-coaching.de
woelken.coaching@gmail.com · 0157/89147168

Personal Training · Mannschafts- und Gruppentraining
 Athletiktraining · individuelle Trainingsplanung · Ernährungsberatung

Direkt vom Erzeuger



**Stemmer's
Hofladen**

- Speisekartoffeln
- Eier
- Gemüse
- Honig
- Nudeln
- Mehle
- Käse
- Öle
- u.s.w.

Georg Stemmer
 Erdinger Straße 6 • 85445 Niederding
 Tel. 0179-7 79 31 17
georg.stemmer@t-online.de
www.stemmers-hofladen.de





TS TEAMWEAR CUP 2021 – Erdinger Kreismeisterschaft

Zum Vorrundenstart in Gruppe B beim TS Teamwear Cup 2021 – der inoffiziellen Landkreismeisterschaft der Erdinger Damen Fussballmannschaften - gelang unserer Mannschaft ein in der Höhe nicht zu erwartender fulminanter Auftaktsieg. Mit 8:1 (3:1) besiegten unsere Mädels den Ligakonkurrenten und Viertplatzierten der Kreisliga 4 von der SG Kirchasch Walpertskirchen. Lediglich 1x mit einem direkt verwandelten Freistossaufsetzer konnte die letztjährige Torschützenkönigin Alexandra Stadler aus Kirchasch zum zwischenzeitlichen 2:1 Anschlusstreffer vollstrecken. Ansonsten hatte unser überragendes Innenverteidigerduo Jell / Wiester die Goalgetterin im Griff.

Von Anfang entwickelte sich für die Phase der Vorbereitung ein erfrischendes schnelles Spiel auf beiden Seiten, angetrieben durch unser zentrales Mittelfeldduo um Vroni Rupprecht und Nora Alisch. Nach erstem Abtasten und ausgeglichenem Spiel übernahm vor allem unsere stark aufgelegte Offensivabteilung bald das Spielgeschehen und ließ Ball und Gegner laufen. In der 20. Spielminute war es dann schließlich Lola Ascher die zum erstenmal zuschlug, eher Lisa Maier in der 24. Minute direkt zum 2:0 nachlegte. Mit der sicheren Führung im Rücken und dem hohen Anfangstempo Tribut zollend ließen es unsere Mädels nun etwas langsamer angehen und Kirchasch kam wieder zurück ins Spiel und erzielte mit besagtem Freistoss in der 40. Minute den Anschlusstreffer. Abermals Lisa Maier stellte aber noch vor der Pause den alten Abstand wieder her und erzielte mit dem Halbzeitpfeiff die beruhigende 3:1 Führung.

Nach der Pause ging es dann Schlag auf Schlag und unsere Mannschaft erhöhte die Schlagzahl und sorgte durch Sophia Buchhauser in der 51. Minute für die 4:1

Vorentscheidung. Von da an dominierte unser Team Ball und Gegner und Nadine Kutscher erhöhte mit einem Doppelschlag in der 62./68. Minute auf 6:1. Für einen besonderen Moment sorgte dann in der 83. Minute unsere mit 16 Jahren jüngste Spielerin der Vereinsgeschichte bei den Damen Eva Amann, als Sie nach schöner Vorarbeit von Lisa Maier zum 7:1 einen Treffer beisteuern konnte. Lola Ascher in der 84. Minute machte den Endstand von 8:1 perfekt.

Somit starteten unsere Mädels höchst erfolgreich in den TS Teamwear Cup und steht nach diesem Kanter Sieg auf Platz 1 der Tabelle Gruppe B.



DAMEN



wird präsentiert von
CRAFT



TS ERDINGER KREISMEISTERSCHAFT
TEAMWEAR
CUP



VORRUNDE



VS.



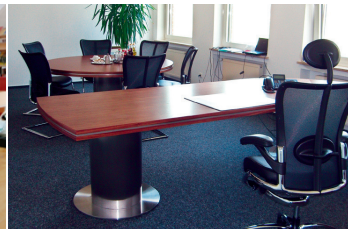
Samstag 17.07.21
18:00 Uhr in Schwaig

www.fcschwaig.de



Von Schwaig aus
in die ganze Welt!

www.itg.de

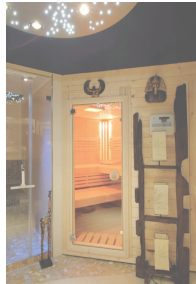
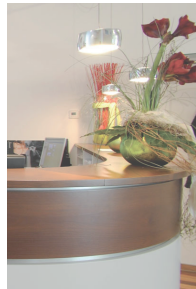


Mücke
 schreinerei
 büromöbelmanufaktur
 bau- und projektleitung
 digitale schließsysteme

Schreinerei & Büromöbel Mücke
 Dorfstraße 44
 85445 Oberding - Aufkirchen

Telefon: 08122 - 26 72
 Telefax: 08122 - 54 86 3
 kontakt@schreinerei-muecke.de

www.schreinerei-muecke.de



**Unser Engagement
 für die Region.**

**Hier geht's rund!
 Energie Südbayern unterstützt
 Sportvereine in unserer Heimat.**

www.esb.de **ESB**
 ENERGIE SÜDBAYERN



Patric Biewer

Spitzname: Chuck
Position: Offensiv
Geburtsdatum: 14.11.1979
Nationalität: deutsch
Größe: 1,80 m
starker Fuß: rechts

Foto: Rainer Heilingger

Was waren deine bisherigen Vereine?

Des dauert zu lang

Was ist dein persönliches Saisonziel?

A paar Buden und den Klassenerhalt mit da 2ten

Wer ist dein fußballerisches Vorbild?

Pippo Inzaghi (kennt außer da Falcone eh koaner mehr)

Liebblingsverein?

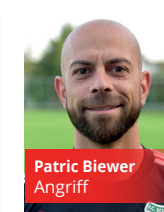
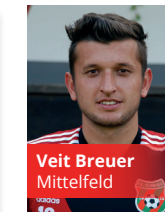
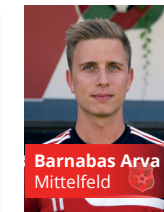
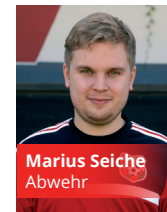
FC Bayern, AC Milan

Was bereitet dir am Fußball spielen Freude?

A paar Buden und die Geselligkeit

Das Beste am FC Schwaig ist,

da Adelsberger Max.



...Locker zum Führerschein!

Deine Vorteile:

- ✓ Theorie in 7 Tagen
NICHT NUR IN DEN FERIEN
- ✓ Event-Sonderfahrten
- ✓ Dein persönliches Lerntablet
- ✓ Erste-Hilfe-Kurs bei uns im Haus
- ✓ Führerschein zum Wunschtermin
- ✓ Profi-Seminar gegen Prüfungsangst
- ✓ Starter-Paket:
All Inclusive für Deinen Führerschein
- ✓ Bestehgarantie für die Praktische Prüfung
- ✓ Bestehgarantie für die Theoretische Prüfung
- ✓ kostenloser Probeunterricht jederzeit möglich
- ✓ Immer erreichbar, ob WhatsApp oder Facebook.
☎ **0152 - 573 89 162**
- ✓ Deine persönliche Führerschein-App
- ✓ Ausbildung am Fahrsimulator



50,- € geschenkt bei Weiterempfehlung!*
* Nach erfolgreicher Anmeldung - beide bekommen 25,- €.



Fahrschule

PÜSTAL

www.fahrschule-pustal.de



SEMPT-AKADEMIE
SPIELSTÄRKE FÜRS LEBEN

ZELL-CHECK

Für Kinder, Sportler,
Erwachsene bis ins
hohe Alter!



WIE SIEHT ES IN MEINEM INNEREN AUS?



von Ärzten, Physiotherapeuten,
Heilpraktikern angewandt

WO LIEGT MEIN POTENZIAL FÜR MEHR LEISTUNG UND GESUNDHEIT?

Mit dem Vieva ZELL-CHECK
messen Sie innere Werte:

Ob Gewichtsreduktion, Muskelaufbau, Beweglichkeit fördern, für einen Wettkampf trainieren oder sich allgemein bis ins hohe Alter fit halten.
Wenn Sie langfristig das Optimum erreichen möchten, sollten Sie Training, Sport, Bewegung und Ernährung individuell und gesundheitsorientiert planen.
Es gibt eine Reihe von Checks, die Beweglichkeit, Koordination und Ausdauer testen.

Biologisches Alter
Säure-Basen-Haushalt
Umwelt- und E-Smog-Belastungen
Magen-Darm-Gesundheit
Nährstoffhaushalt (Vitamine, Mineralien, Spurenelemente, Proteine)
Oxidativer Stress & Entzündungen
Stress-Index & Erholungsfähigkeit
Gesamtenergie
Leistungs- und Regenerationsfähigkeit
Knochenmineraldichte
Stoffwechselaktivität
und viele weitere.

Risiken erkennen, bevor Sie zur Gefährdung werden,
Leistungen typgerecht steigern und nervliche Belastungsmuster feststellen,
bevor sie spürbar sind.

Messung 8 Minuten ohne Blutabnahme
Auswertungsgespräch 60 Minuten
-> 120,00 EUR



MEIN
Vieva
CHECK

- ✗ Müdigkeit
- ✗ Schlafprobleme
- ✗ Bauchschmerzen
- ✗ Allergien/Unverträglichkeiten
- ✗ Konzentrationsmangel
- ✗ Kopfschmerzen u.v.m.

Nutzen Sie den VIEVA-CHECK für Ihre optimierte Gesundheit oder ihr zielorientiertes Training.

Tel. 08122-2259800, E-Mail kontakt@sempt-akademie.de, www.sempt-akademie.de



Du hast Lust auf ...
Spiele mit Ball
Spaß
und **Bewegung?**
... dann komm und
MACH MIT!

Sportanlage Schwaig
Am Sportplatz 4
85445 Schwaig

Mädchen

Fußballtraining
mit unseren D-Juniorinnen
Jahrgang 2007 und jünger

Girls-Power beim FC Schwaig

SEI DABEI

Jeden
Mittwoch
17:30 - 19:00

Rummel Philipp

Spenglerei Meisterbetrieb

Ihr Partner für's Dach!

Durchdachte Lösungen von höchster Qualität!

- Spenglerarbeiten
- Flachdachabdeckungen
- Verblechungen
- Dachdeckerarbeiten
- Sanierungen
- Sonderausführungen



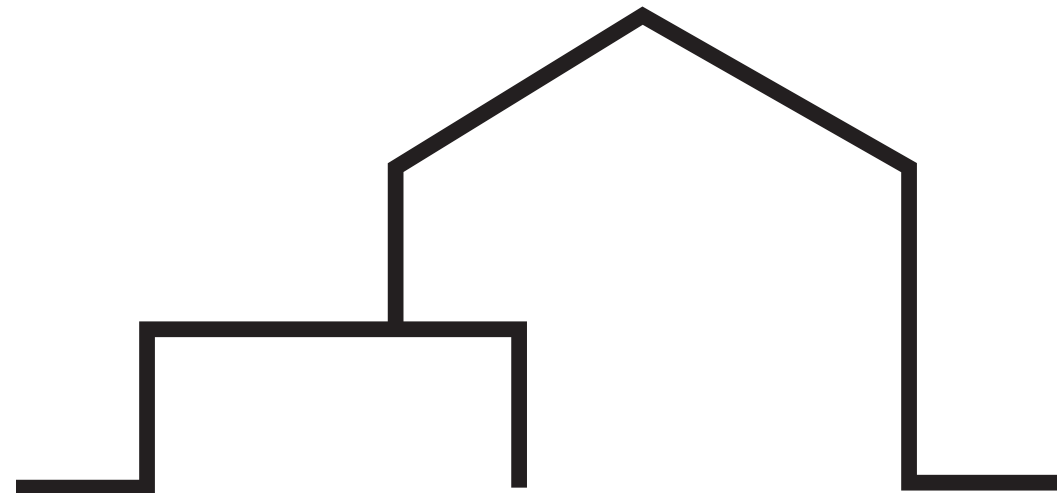
Profitieren Sie von unserem Fachwissen, unserer langjährigen Erfahrung und modernster CNC Kanttechnik.

Spenglerei Meisterbetrieb
Philipp Rummel
Freisinger Str. 74
85445 Schwaig

Tel. 08122/78 65
Fax 08122/559 00 92
info@spenglerei-rummel.de
www.spenglerei-rummel.de

BAUUNTERNEHMUNG OSTERMAIR

Architektur
für
Modernes Wohnen





Lola Ascher

Spitzname: ---
Position: Sturm
Geburtsdatum: 09.04.2001
Nationalität: deutsch
Größe: 1,72 m
starker Fuß: Rechts

Foto: Rainer Hellingner

Was waren deine bisherigen Vereine?

FC Schwaig

Wer ist dein fußballerisches Vorbild?

Raffi Ascher

Was bereitet dir am Fußball spielen Freude?

mit meinen Freunden zusammen zu spielen.

Auf welchen Positionen hast du bisher gespielt?

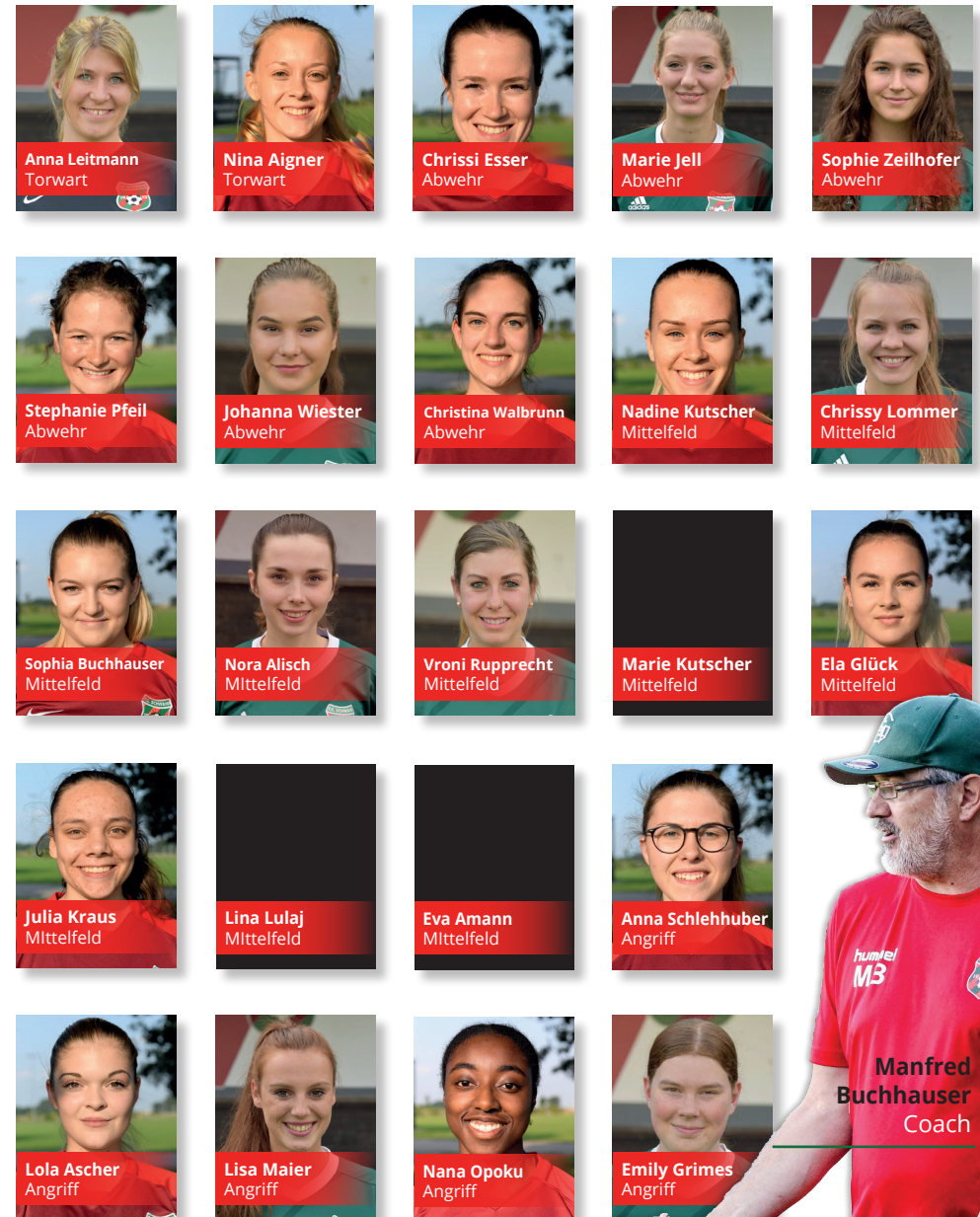
10er und Sturm

Was war dein größter sportlicher Erfolg?

Aufstieg in die Langesliga.

Das Beste am FC Schwaig ist,

der Zusammenhalt und natürlich die Feste ;)



Manfred Buchhauser
Coach





Möbel - Innenausbau - Treppenbau

Schreinerei Thalhammer
Freisinger Straße 79
85445 Schwaig

Telefon: (0 81 22) 1 22 75
Fax: (0 81 22) 4 17 14
E-Mail: info@schreinerei-thalhammer.de



OSTERMAIER & POLLICH
Ingenieurbüro für Tragwerksplanung

DIPL.-ING. (FH) HERMANN OSTERMAIER • DIPL.-ING. ANDREA POLLICH
Erdinger Straße 91 • 85356 Freising
Mail: ostpol@t-online.de • Tel.: 08161/ 83 745 | 08161/ 83 265 • Fax.: 08161/ 81 777

/ Sport begeistert und bringt
Menschen zusammen.

Der Flughafen München fördert den Jugendbreitensport
in der Flughafenregion.

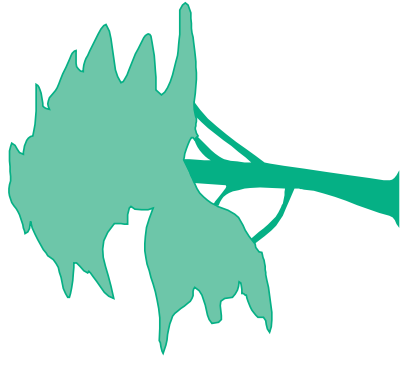
Verbindung leben

Regionalbüro Flughafen München: Telefon 089 975 54054 • Telefax 089 975 413 06
regionalbuero@munich-airport.de • www.munich-airport.de



Lang Landschaftsanlagen GmbH

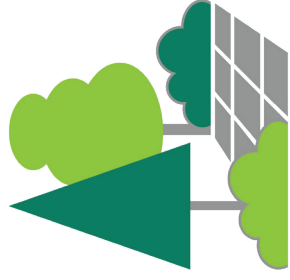
Meisterbetrieb



Oberdinger Moos
Ferstlstraße 3 · 85445 Oberding
Telefon 0811 / 95 237 · **Fax** 0811 / 95 477
lang-landschaftsanlagen@t-online.de

Garten- und Landschaftsbau

WIESTER



Bernhard Wiester
Gadener Str. 1
85462 Eitting

Telefon 08122/13059
Mobil 0171/5125503
Fax 08122/49528



info@wiester-galabau.de
www.wiester-galabau.de

Natürliche Produkte.
Nachhaltiger Anbau.
Regionaler Vertrieb.

frisch & regional
Zollner
Gemüsegärtnerei GbR



- 📍 Am Moosrain 20, 85462 Eitting
- ☎ Tel.: +49 (0)8122 9547390
- 📠 Fax: +49 (0)8122 9547391
- ☎ Mobil: +49 (0)170 7256231
- ✉ info@zollner-gemuese.de
- 🌐 zollner-gemuese.de



**24 STUNDEN FRISCHES
& REGIONALES GEMÜSE**

**KARTOFFELN, GURKEN, ROTE BEETE, KAROTTEN,
TOMATEN, PAPRIKA, SALATE, FRISCHES OBST,
BAUERNHOFEIS UND VIELES MEHR**

**HOFMARKSTRASSE 12
85462 EITTING**

**SELBST-
BEDIENUNG**



DIE ALLIANZ BLEIBT IMMER AM BALL

Endlich rollt der Ball wieder!!
Wir wünschen dem FC Schwaig und seinen Gästen
eine schöne Fußballsaison.

Besuchen Sie
unsere Homepage



Blumoser & Kollegen
Generalvertretung der Allianz
Friedrich-Fischer-Str.11
85435 Erding
info.blumoser@allianz.de
www.allianz-blumoser.de
Telefon 0 81 22.9 29 00

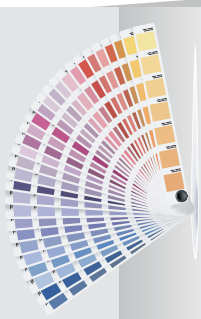
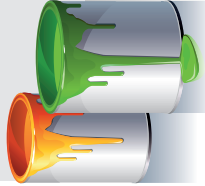


JS

Jürgen Sternberg Malermeister

**Kirchenweg 1a
85445 Schwaig**

Mobil: 0172 773 80 00



Bernhard Meier

SB Tankstelle
KFZ-Unfallinstandsetzung
Optische Achsvermessung

KFZ Vermittlung
AU
DEKRA im Haus



Schulstrasse 1
85445 Schwaig

Tel 08122 33 30
Fax 08122 33 70



Ihre Perspektive für die Zukunft Bewerben Sie sich jetzt

KraussMaffei Automation GmbH – seit über 30 Jahren führender Spezialist auf dem Gebiet von Entnahmesystemen für Spritzgießmaschinen. Das Unternehmen mit Hauptsitz in Schwaig (Landkreis Erding) verzeichnet seit der Gründung steigendes Wachstum, deshalb suchen wir Sie in den Bereichen Service- und Steuerungstechnik, Einkauf, QS, Entwicklung, Projektierung, kfm. Abwicklung, Auftragsplanung und Ausbildung.

Engineering Passion

KraussMaffei

Großer Aufstieg Mit dem richtigen Einstieg

Wir bieten:

Ausbildung

Elektroniker für Automatisierungstechnik (m/w)
Mechatroniker (m/w)

Ausbildungsdauer: In der Regel 3,5 Jahre
Bei guten Leistungen in Berufsschule und Betrieb kann die
Ausbildung um 6 Monate verkürzt werden
Übernahmeoption bei erfolgreichem Abschluss

Praktikumsplätze frei!

Duales Studium

Elektroniker für Automatisierungstechnik (m/w)

Verbundstudium mit IHK Abschluss und Bachelor
Mechatronik

In Kooperation mit der FH Rosenheim

Verbundstudium: 4,5 Jahre

Studium vertiefte Praxis: 3,5 Jahre

Übernahmeoption bei erfolgreichem Abschluss



Ihre Bewerbung richten Sie bitte an
KraussMaffei Automation GmbH
Personalabteilung
Musistraße 19
85445 Oberding-Schwaig

Für weitere Auskünfte steht Ihnen vorab
Frau Sophie Kramm, gerne, unter
Telefon 08122/9782-290 oder

E-Mail kma-bewerbun.g@kraussmaffei.com
zur Verfügung.



NETZER
WASSESTECHNIK

Anlagenbau
Rohrleitungsbau
Grundwassermanagement
Regenwassernutzung

NETZER GmbH Wassertechnik | Parkstraße 7 | 85445 Schwaig



08122 - 55 98 36



info@netzer-wasser.de

Metzgerei Wiest

„Qualität aus eigener Schlachtung“

85462 Eitting
Reisener Straße 4

Telefon (08122) 42 901
Telefax (08122) 92 095



Verantwortlich für Inhalt und Layout:
Selina Buchhauser - E-Mail: grafik@fcschwaig.de

Jeep®

ENTDECKEN SIE IHRE WILDE SEITE

Der neue Jeep Renegade



AUTOHAUS

Hellinger

www.autohaus-hellinger.de

Sandstraße 2

85445 Schwaig

Tel.: 08122-983012

kontakt@autohaus-hellinger.de